

# Cartes voladores

Participants: 2, 4 o 6 (joc per a 2 equips)

Duració: 15 minuts

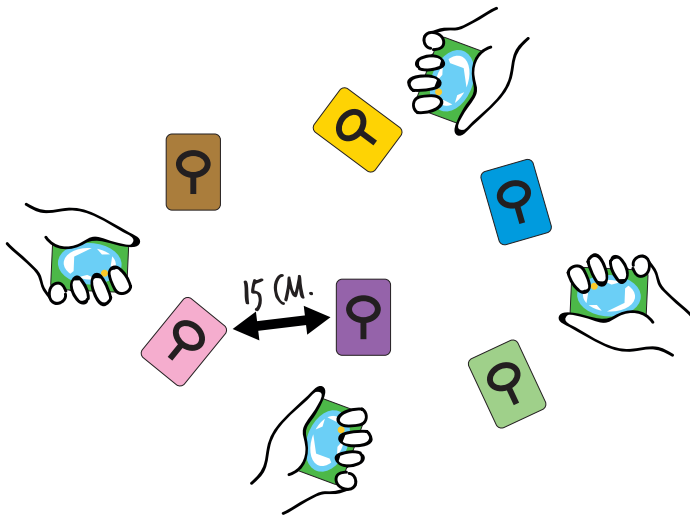
Edat: 6+ anys

**OBJECTIU DEL JOC:** Llançar les cartes perquè acaben connectades als vegetals del seu color.

**PREPARACIÓ:** Separa les cartes per tipus; vegetals, persones i mercats.

Fica un vegetal de cada color sota la taula, separa'ls entre si uns 10-15 centímetres. Retorna la resta de vegetals a la caixa.

Un equip agafa les 18 cartes de persones i l'altre les de mercats. Cada equip baralla les seues cartes i reparteix 5 cartes a l'atzar a cada integrant de l'equip, que les guarda a la seua mà boca avall i sense mirar-les. La resta de cartes es reserva a un costat per a les següents rondes (cada ronda es barallen de nou totes les cartes de l'equip i es reparteixen 5 a cada membre de l'equip).



Necessitaràs comptadors o un full de paper i llapis per a comptar els punts.

**COM ES JUGA?:** La partida es desenvolupa en tres rondes i en cadascuna d'elles les cartes es llancen d'una manera diferent. Després de les 3 rondes l'equip amb més punts serà el guanyador.

**1a Ronda. Llançament alçat.** Els participants s'alcen i es col·loquen al voltant de la taula on llançaran les seues cartes.

**2a Ronda. Llançament pacient.** Els participants se senten al voltant de la taula i, durant tota la ronda, els canells de tots dos braços han de tocar la vora de la taula en tot moment. En aquesta ronda és molt important tirar amb calma i apuntar bé, per què llançar des d'eixa posició és molt difícil.

**3a Ronda. Llançament a la carrera.** És semblant a la primera ronda, però en aquesta ocasió, els equips hauran de córrer al voltant de la taula mentre llancen les seues cartes.

Totes les rondes comencen de la mateixa manera. A la veu de *ja!*, tothom, alhora, revela les seues cartes d'una en una i les va llançant, tractant que caiguen boca amunt i connectades al vegetal del seu color. En aquest joc no hi ha torns i tots juguen simultàniament tractant de ser els més ràpids i precisos.

**Quan algú es quede sense cartes**, comptarà en veu alta fins a tres (sense córrer, un compte de tres segons), després del compte arrere la ronda acaba i ningú pot tirar més cartes.

És l'hora de repartir punts. **Només puntuen les cartes boca amunt** que estiguen **connectades** (directament o indirectament, veure exemple) amb un vegetal.

Si la carta i el vegetal són del **mateix color**, l'equip guanya **1 punt**.

Si la carta i el vegetal són de **colors diferents**, l'equip perd **1 punt**.

Si una carta està connectada a un vegetal del seu color i a un que no ho és, comptarà únicament el punt positiu.



L'equip dels mercats (cercles negres) ha aconseguit connectar 5 cartes correctament (+5 punts) i s'ha enganyat connectant la carta blava al vegetal marró (-1 punt), així que anoten +4 punts per al seu equip aquesta ronda. Les cartes boca avall o sense connectar valen 0 punts.

L'equip amb les cartes de persones ha arriscat més i té 7 encerts (+ 7 punts) i 2 errades (-2 punts), per a un total de +5 punts en aquesta ronda).

Després d'anotar els punts, recupera les cartes de persona i mercat. Repetiu els passos de la preparació i jugueu la següent ronda amb les noves normes de llançament.

Després de la puntuació de la tercera ronda, l'equip que més punts haja acumulat guanya la partida.

*La baralla sostenible es un projecte de Llaurent un futur sostenible i Novessendes fundació cívica.*

Un joc d'Àngel Lucas i César Gómez Bernardino, il·lustrat per Santiago Sanchis Ibor